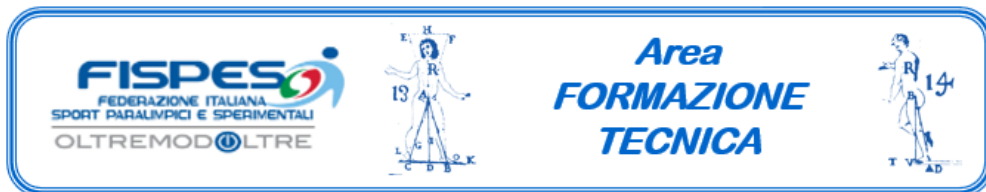


Organizzazione, finalità, progettualità

ATLETICA PARALIMPICA



Cenni di storia del paralimpismo



GRAN BRETAGNA



"THE CRICKET MATCH BETWEEN
THE GREENWICH & CHELSEA HOSPITAL PENSIONERS"
Painted by
HENRY ALLEN

Greenwich Hospital durante
le guerre napoleoniche
(1799-1815)

CRICKET 1796

Pensionati

Greenwich - Chelsea



CRICKET: una squadra di pazienti amputati ad un braccio contro una squadra di amputati ad una gamba (1868)



GRAN BRETAGNA

St. Dunstan's Hostel per soldati ciechi



GRAN BRETAGNA

Royal Star & Garter Home 1923



GERMANIA

Hohenlychen





DEAFLYMPICS Parigi 1924



U.S.A.

Baseball

1887



SNORKEYS VS. HOPPERS.

A GAME OF BALL BETWEEN TWO NINES COMPOSED OF RAILROAD EMPLOYEES WHO ARE MINUS A LEG OR ARM, PHILADELPHIA.

Prima metà del 1900



U.S.A.

Perkins SCHOOL
FOR THE
BLIND



U.S.A.



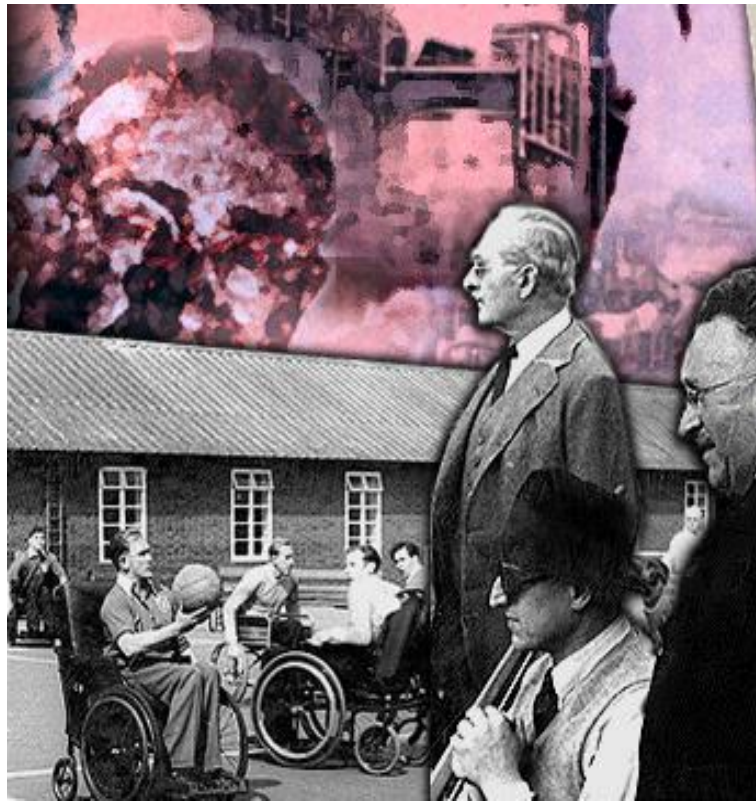
Perkins SCHOOL
FOR THE
BLIND

1915





Stoke Mandeville 1944



ROMA 1960





GIOCHI INTERNAZIONALI
di
ROMA STOKE MANDEVILLE 1960
PER PARALIZZATI
18-25 SETTEMBRE

**400
atleti**

**23
Paesi**



ORGANIZZAZIONI

INTERNAZIONALI

dello

SPORT PARALIMPICO



DEAFLYMPICS

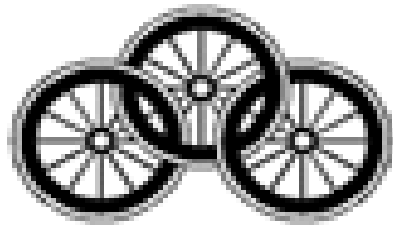
1924



Comité International
des Sports des Sourds



1960



International Stoke
Mandeville Wheelchair
Sports Federation (ISMWSF)



1964



International Sports
Organization for
the Disabled
(I.S.O.D.)



1978



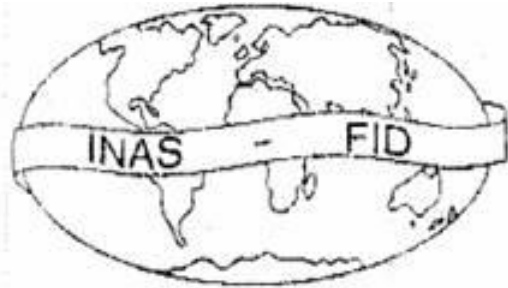
CEREBRAL PALSY
INTERNATIONAL SPORTS &
RECREATION ASSOCIATION



1981



1986



International Sports
Federation for Persons with
Intellectual Disability





3200 atleti
62 Paesi



1989

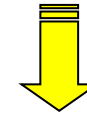
5 Organizzazioni
e 60 Paesi
costituiscono
l'I.P.C.



Mind



Body Spirit





1974 A.N.S.P.I

Ass. Naz. per lo Sport dei Paraplegici

1981 F.I.S.Ha.

Fed. Ital. per lo Sport degli Handicappati

1987 Riconoscimento del CONI

F.I.S.Ha.

F.I.C.S.

F.S.S.I.



1990 F.I.S.D.

Federazione Italiana Sport Disabili



1990



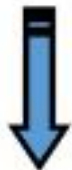
2003/04





Federazioni di Disciplina

Federazioni Paralimpiche



Organizzazione

ORGANISMI SPORTIVI

Federazioni Sportive Paralimpiche
Federazioni Sportive Nazionali Paralimpiche
Discipline Sportive Paralimpiche
Discipline Sportive Associate Paralimpiche
Enti di Promozione Paralimpica
Enti di Promozione Sportiva Paralimpica
Associazioni Benemerite

TERRITORIO

Avviamento

- CASP - Unità Spinali/Centri di Riabilitazione
- INAIL

Scuola
Università
Centro di preparazione paralimpica
Comitati regionali



Federazioni Sportive Paralimpiche



Federazione Italiana Nuoto Paralimpico (FINP)

Presidente: Roberto Valori

[MOSTRA I DETTAGLI](#)



Federazione Italiana Pallacanestro in carrozzina (FIPIC)

Presidente: Fernando Zappile

[MOSTRA I DETTAGLI](#)



Federazione Italiana Paralimpica Powerchair Sport (FIPPS)

Presidente: Andrea Piccillo

[MOSTRA I DETTAGLI](#)



Federazione Italiana Sport Paralimpici per Ipovedenti e Ciechi (FISPIC)

Presidente: Sandro Di Girolamo

[MOSTRA I DETTAGLI](#)



Federazione Italiana Sport Invernali Paralimpici (FISIP)

Presidente: Paolo Tavian

[MOSTRA I DETTAGLI](#)



Federazione Italiana Sport Paralimpici degli Intellettivo Relazionali (FISDIR)

Presidente: Marco Borzacchini

[MOSTRA I DETTAGLI](#)



Federazione Italiana Sport Paralimpici e Sperimentali (FISPESS)

Presidente: Sandrino Porru

[MOSTRA I DETTAGLI](#)



Federazione Paralimpica Italiana Calcio Balilla (FPICB)

Presidente: Francesco Bonanno

[MOSTRA I DETTAGLI](#)



Federazione Sport Sordi d'Italia (FSSI)

Presidente: Guido Zanechia

[MOSTRA I DETTAGLI](#)

Federazioni Sportive Nazionali Paralimpiche



Federazione Ciclistica Italiana (FCI)

Presidente: Cordiano Dagnoni

[MOSTRA I DETTAGLI](#)



Federazione Italia Taekwondo (FITA)

Presidente: Angelo Cito

[MOSTRA I DETTAGLI](#)



Federazione Italiana Badminton (FIBa)

Presidente: Carlo Beninati

[MOSTRA I DETTAGLI](#)



Federazione Italiana Triathlon (FITRI)

Presidente: Riccardo Giubilei

[MOSTRA I DETTAGLI](#)



Federazione Italiana Vela (FIV)

Presidente: Francesco Ettore

[MOSTRA I DETTAGLI](#)



Unione Italiana Tiro a Segno (UITs)

Presidente: Costantino Vespasiano

[MOSTRA I DETTAGLI](#)

Dal 2018 bambini-ragazzi dai 5 ai 14 anni

SCUOLA
ITINERANTE
FISPES



**Per tutte le persone con disabilità
riconosciute dalla FISPES**

**Scuola Federale
di Para Atletica**



FISPES Academy



CASP



**CENTRO
AVVIAMENTO
SPORT
PARALIMPICO**



- Minimo 2 anni affiliazione a FSN, FSP, DSP, DSA riconosciuta dal CIP
- Programma di Avviamento ad una o più discipline sportive
- Minimo 3 disabili sotto i 40 anni (*50 anni) mai associati a FSN.....
- Tesseramento massimo per 2 anni (ad eccezione dei soggetti < 14 anni)
- Possibilità di tesseramento a partire dai 3 anni
- Dopo 2 anni senza 3 nuovi aderenti si perde il riconoscimento CASPP
- Contributi variabili

Gruppi Sportivi Paralimpici militari





Art. 48

Tesseramento degli atleti con disabilità' fisiche e sensoriali con la
«Sezione Paralimpica Fiamme Gialle»

1. Nell'ambito dei gruppi sportivi «Fiamme Gialle» e' istituita la
«Sezione Paralimpica Fiamme Gialle», la quale intrattiene rapporti di
lavoro sportivo con atleti con disabilità' fisiche e sensoriali
tesserati con il CIP e con il piu' alto livello tecnico-agonistico
dallo stesso riconosciuto, curandone altresì' la direzione operativa
e il coordinamento strategico.

Parigi 2024

	MEDAL EVENTS				ATHLETE SLOTS			
	Male	Female	Mixed /Open	Total	Male	Female	Gender -free	Total
Para archery	3	3	3	9	76	64	0	140
Para athletics	90	73	1	164	584	485	0	1069
Para badminton	7	7	2	16	60	60	0	120
Blind Football	1	0	0	1	64	0	0	64
Boccia	4	4	3	11	48	48	28	124
Para canoe	5	5	0	10	50	50	0	100
Para cycling	29	20	2	51	140	80	0	220
Para equestrian	0	0	11	11	0	0	78	78
Goalball	1	1	0	2	48	48	0	96
Para judo	8	8	0	16	62	56	30	148
Para powerlifting	10	10	0	20	80	80	20	180
Para rowing	1	1	3	5	52	52	0	104
Shooting Para Sport	3	3	7	13	45	60	55	160
Para swimming	71	64	6	141	325	280	0	605
Para taekwondo	5	5	0	10	60	60	0	120
Para table tennis	15	14	2	31	166	114	0	280
Para triathlon	6	5	0	11	54	50	16	120
Volleyball (Sitting)	1	1	0	2	96	96	0	192
Wheelchair Basketball	1	1	0	2	96	96	0	192
Wheelchair Fencing	8	8	0	16	48	48	0	96
Wheelchair Rugby	0	0	1	1	0	0	96	96
Wheelchair Tennis	2	2	2	6	48	32	16	96
Total	271	235	43	549	2202	1859	339	4400



PARA ATHLETICS

MEDAL EVENTS

Men's	Women's	Mixed/Open	Total
90	73	1	164

Detailed Medal Events List at the end of this chapter

ATHLETE QUOTA

Male	Female	Gender-free	Total
584	485	0	1069



WORLD
ATHLETICS™



CORSE

piana

velocità (100-200-400)

resistenza

mezzofondo (800-1500-3000)

fondo (5000-10000)

ostacoli

velocità (100hs-110hs-400hs)

resistenza (3000 siepi)

staffetta

4x100

4x400



CORSE

piana

velocità (100-200-400)

resistenza

mezzofondo (800-1500-3000)

fondo (5000-10000)

ostacoli

velocità (100hs-110hs-400hs)

resistenza (3000 siepi)

staffetta

4x100

4x400

4 x 100 UNIVERSAL

CORSE





**WORLD
ATHLETICS™**



GARE SU STRADA

marcia (10-20-50km)

maratona (42,195 km)

World Para
Athletics



GARE SU STRADA

marcia (10-20, 50 m)



maratona (42,195 km)





**WORLD
ATHLETICS.**



SALTI

elevazione

salto in alto

salto con l'asta

estensione

salto in lungo

salto triplo



SALTI

elevazione

salto in alto

~~salto con l'asta~~

estensione

salto in lungo

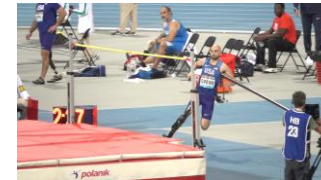
salto triplo

SALTI

Estensione



Elevazione





**WORLD
ATHLETICS**



LANCI

getto del peso

lancio del disco

lancio del martello

tiro del giavellotto

World Para
Athletics



LANCI

getto del peso

lancio del disco

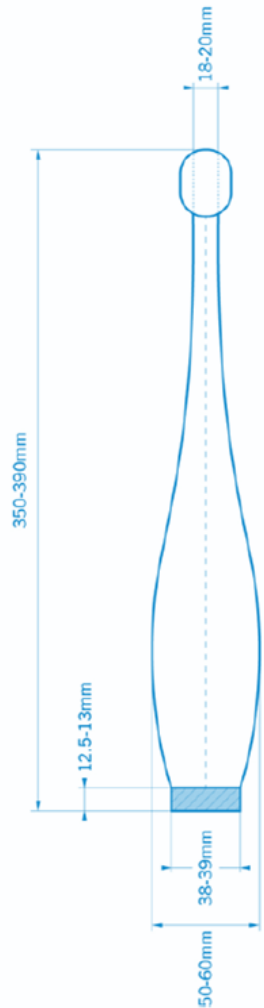
~~lancio del martello~~

tiro del giavellotto

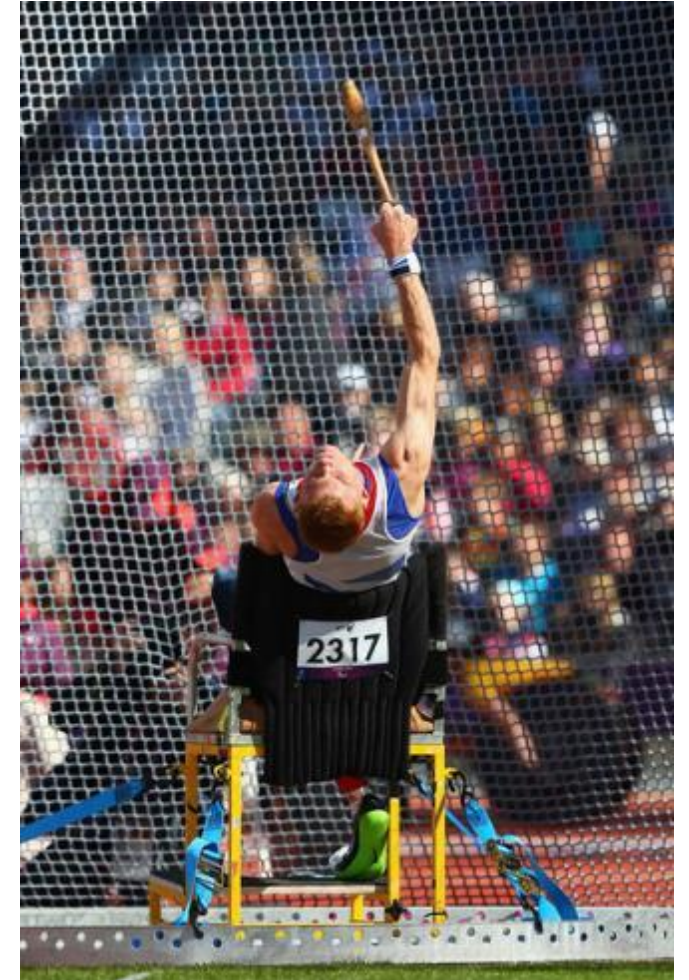
LANCI



Clava

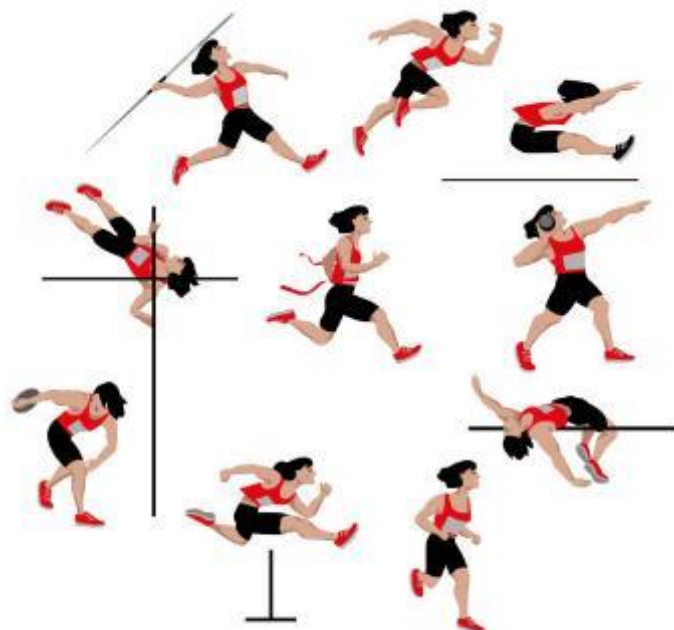


World Para
Athletics





**WORLD
ATHLETICS.**



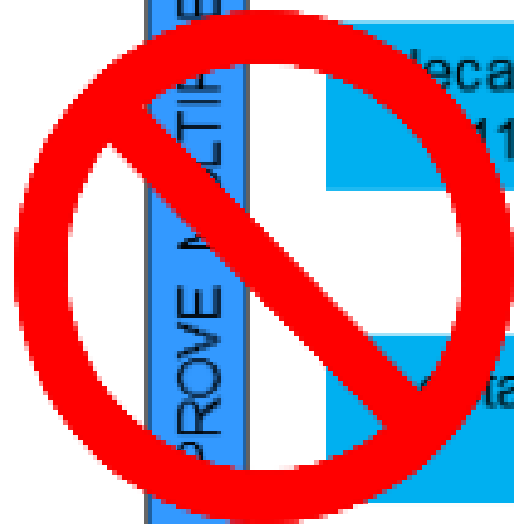
PROVE MULTIPLE

decathlon (100-lungo-peso-alto-400);
(110hs-disco-asta-giavellotto-1500)

eptathlon (100hs-alto-peso-200);
(lungo-giavellotto-800)

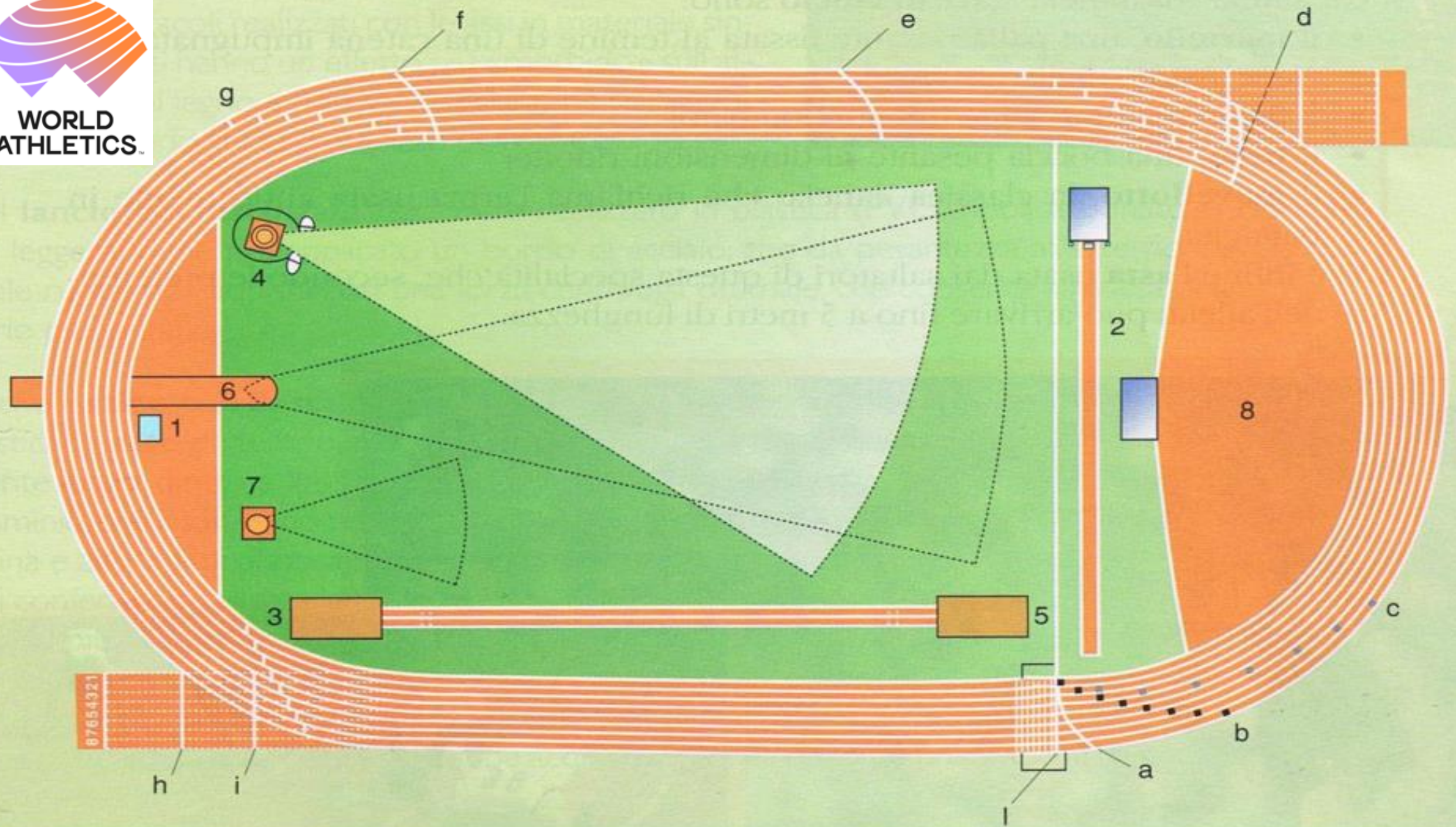
World Para
Athletics

PROVE MULTIPLE



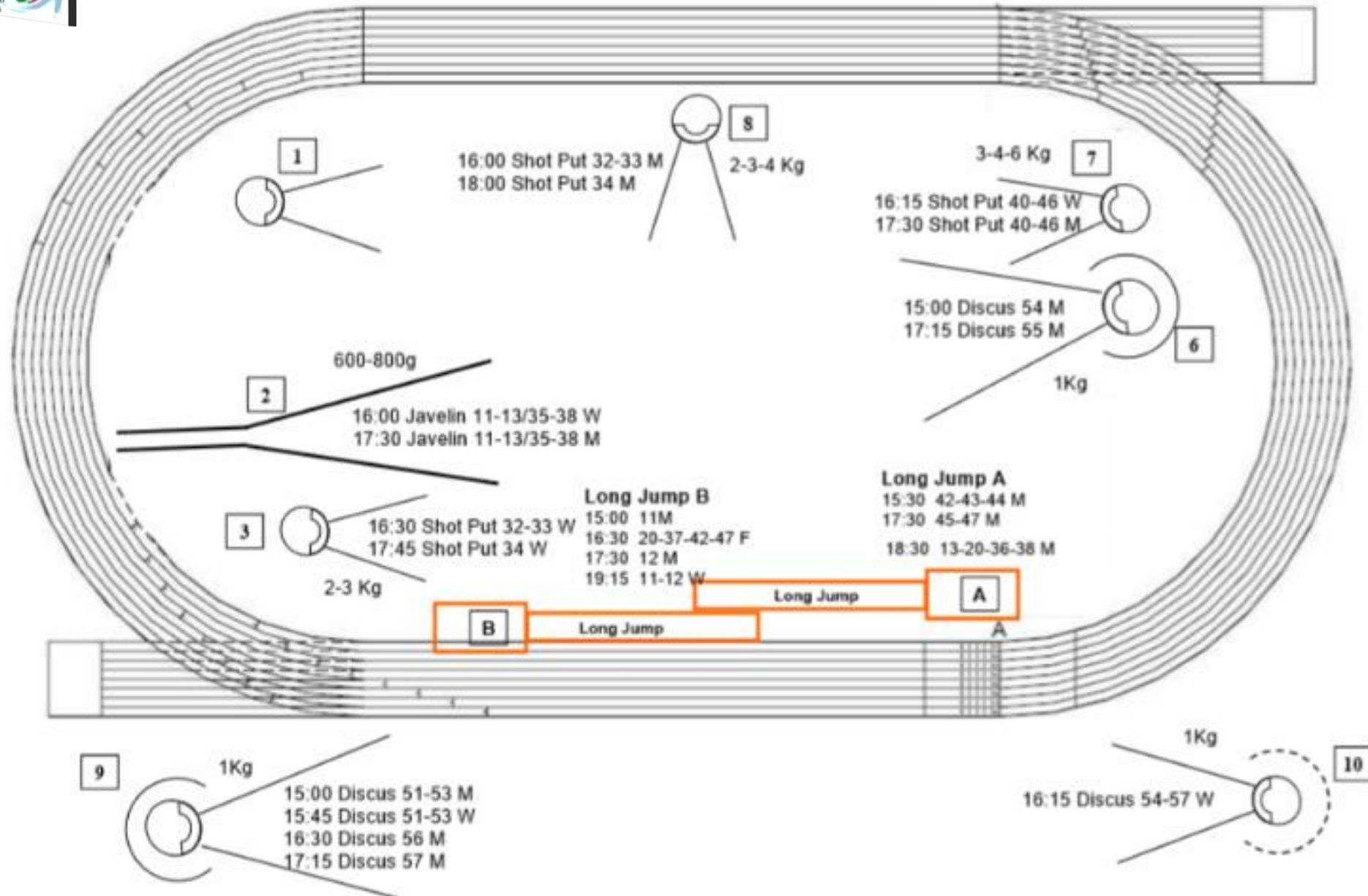
Decathlon (100-lungo-peso-alto-400);
110hs-disco-asta-giavellotto-1500)

Decathlon (100hs-alto-peso-200);
(lungo-giavellotto-800)



Pedane GROSSETO 2014

Saturday afternoon



Finalità



Attività sportiva per atleti con disabilità

- **PROMOZIONE**
- **ORGANIZZAZIONE**

ATLETICA PARALIMPICA

- **AUSILI:** protesi, carrozzine, sedie da lancio...
- **IMPIANTI FRUIBILI:** caratteristiche

Protesi

- **Protesi per vita di relazione**
- **Protesi per pratica sportiva**



Transfemorale

Transtibiale



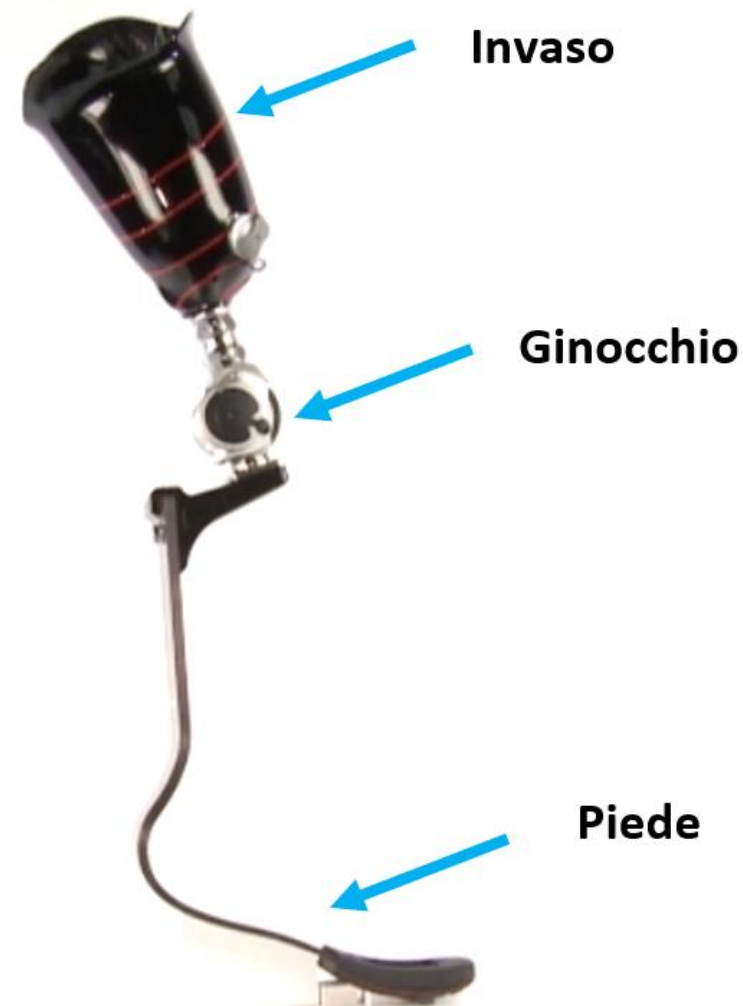
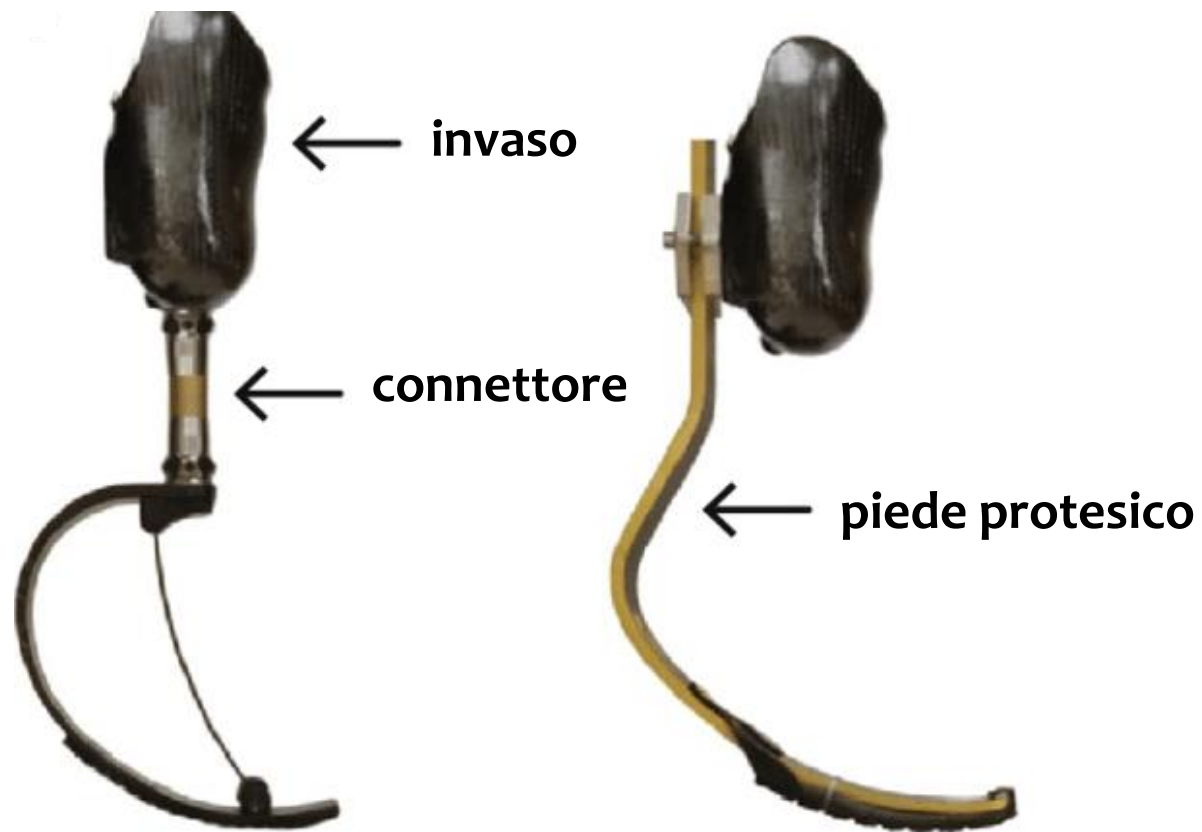
Le protesi sportive

devono essere:

- **Robuste**
- **Leggere**
- **Performanti**



Componenti





Calza



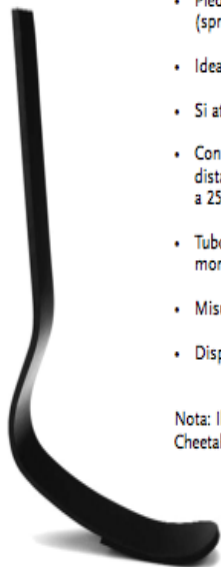
Ginocchiera



Cuffia



I piedi



- Piede su misura per corsa veloce su pista (sprint)
- Ideale per amputati transtibiali
- Si attacca posteriormente all'invasatura
- Connettore di laminazione consigliato per distanza apice moncone-terra inferiore a 25 cm.
- Tubo consigliato per distanza apice moncone-terra superiore a 25 cm.
- Misura unica adulto
- Disponibile nelle categorie 1-9

Nota: Il nome Flex Sprint III è stato modificato in Cheetah™



- Modulo per piede su misura per corsa su lunghe distanze e sport ricreativi
- Peso leggero, compatibilità verticale e rilascio di energia ottimizzato
- Attacco piramidale maschio o femmina integrato
- Disponibile nelle categorie 1-9



- Piede su misura per la corsa veloce su pista (sprint)
- Ideale per amputati transfemorali
- Misura unica per adulti
- Attacco con supporto a L a 4 fori per garantire un facile collegamento al ginocchio
- Disponibile nelle categorie 1-9



- Eccezionale accumulo e ritorno di energia
- Leggero ed estremamente robusto, per prestazioni ottimali
- Disponibile nelle versioni con tacco alto o basso
- Per pazienti fino a 166kg
- Peso del piede completo (25cm, cat 4): 403 gr.
- Ideale per tutti i livelli di attività
- Disponibile nelle misure 22-30, categorie 1-9

L'assetto

E' fondamentale per l'equilibrio
e la corretta risposta dinamica





L'assetto

E' fondamentale per l'equilibrio
e la corretta risposta dinamica

Aggiustamenti, sperimentazioni ...



La carrozzina olimpica



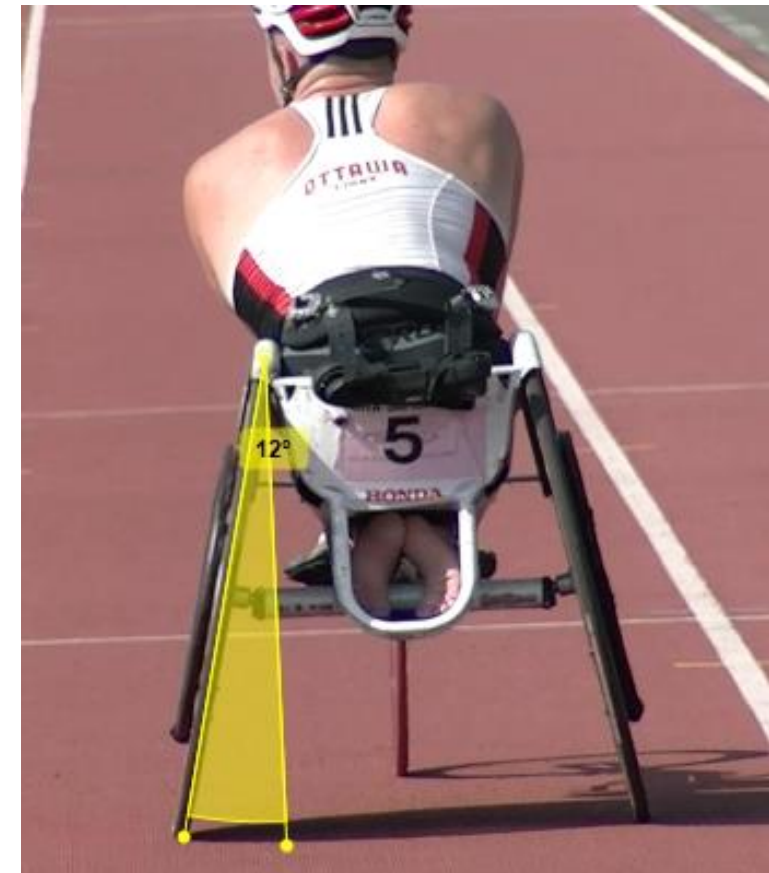
La seduta



Direzionalità



Convergenza



Le ruote



Raggi



Razze



Lenticolari

I guanti



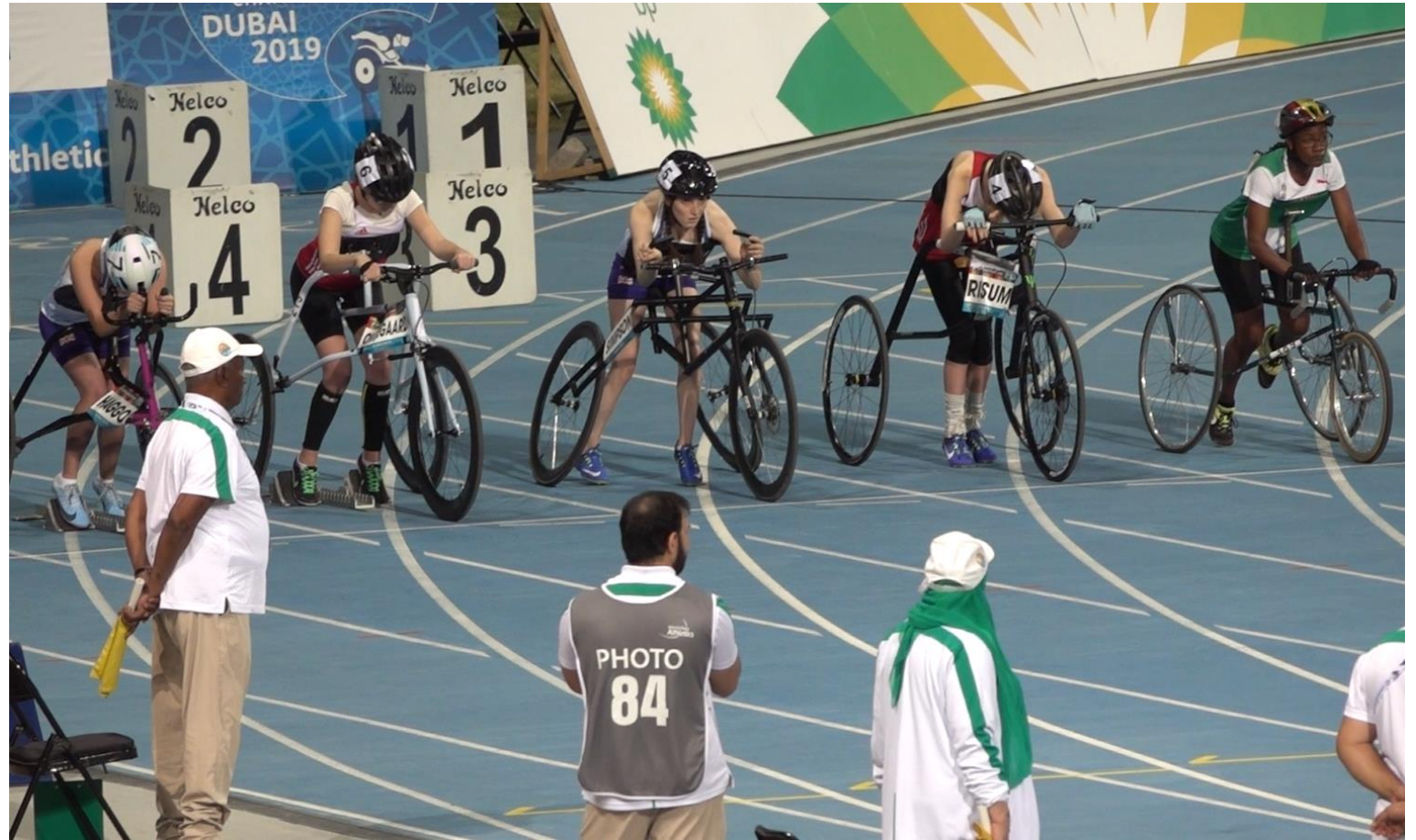
Rulli



Sedie da lancio



Frame runner



Progettualità



Carrozzina versatile *prototipo*



Test

Tetraplegia

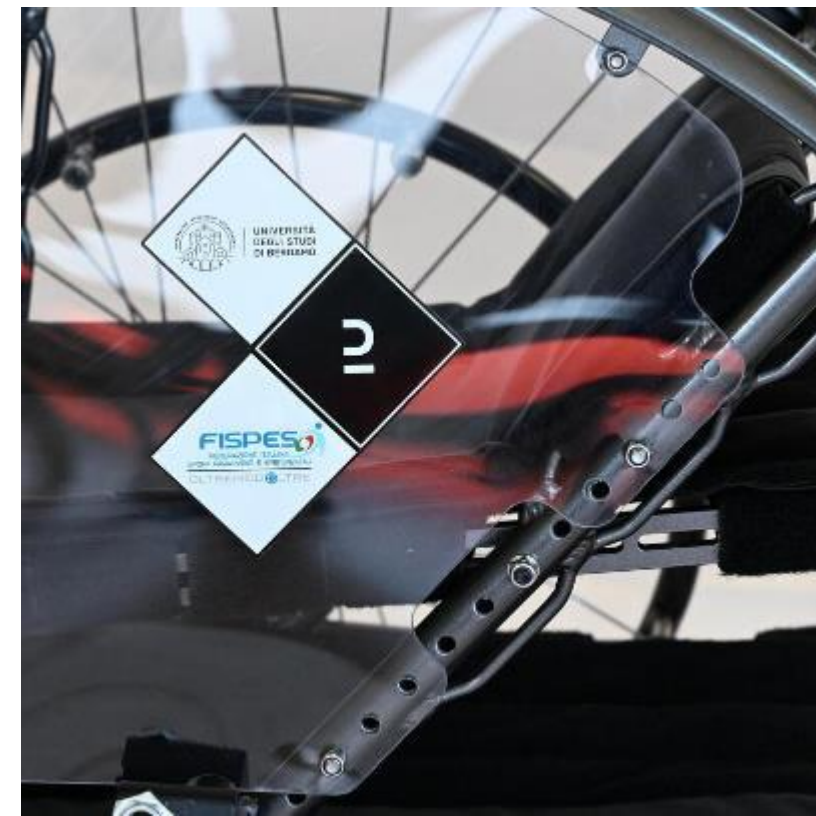


Paraplegia



DECATHLON

Carrozzina da atletica regolabile AW 500



UNI-PD Rilevazioni EMG



Padova *Pista di Atletica sensorizzata*





Area
**FORMAZIONE
TECNICA**

